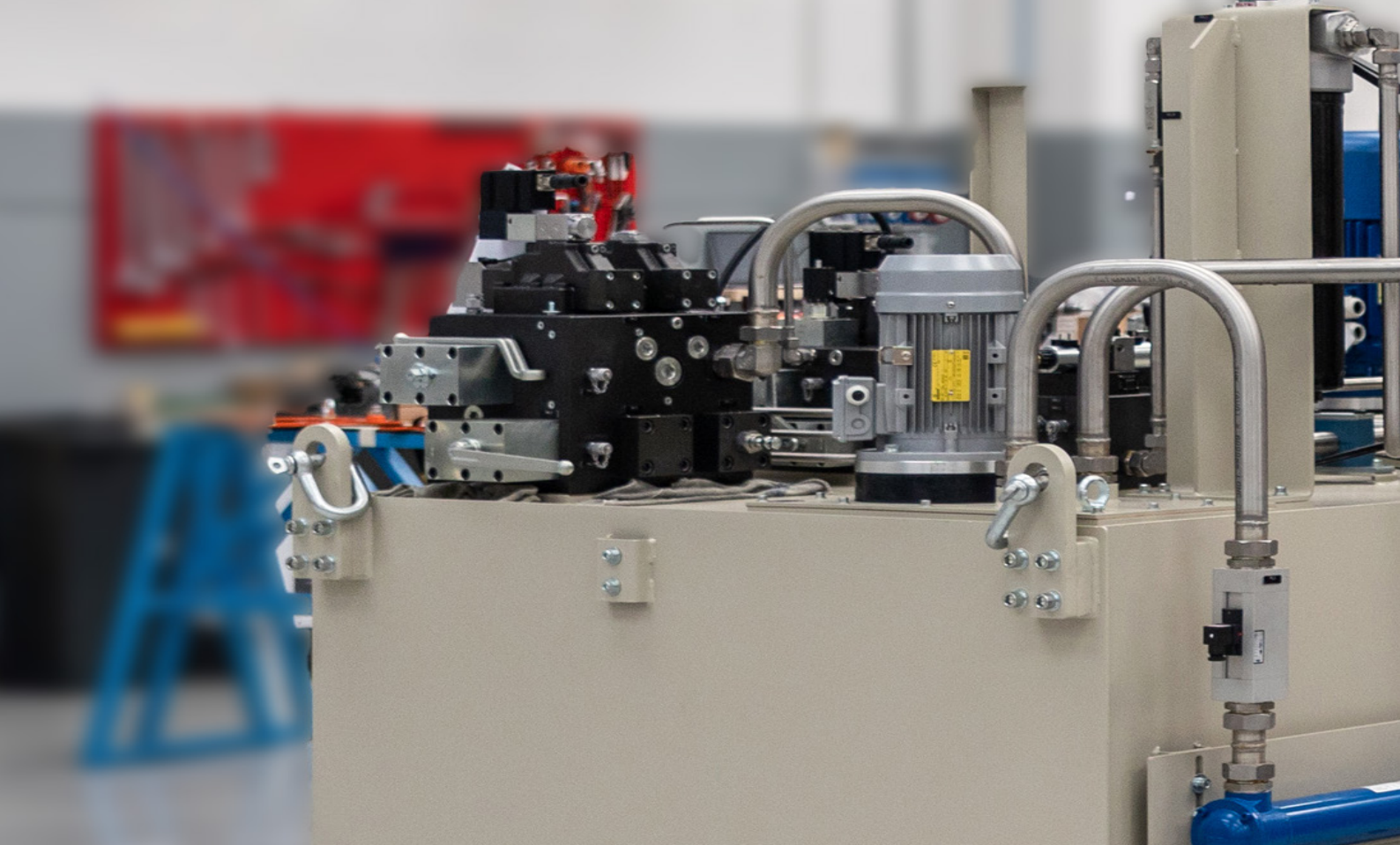




Divisione Oleodinamica





Metal Work Service

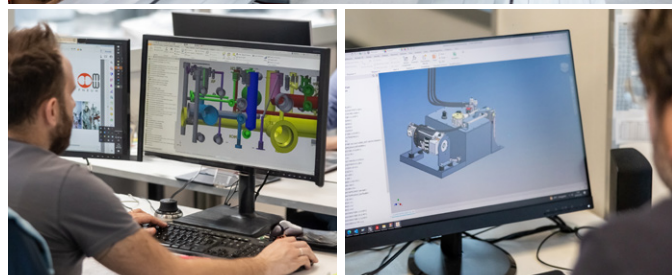
Divisione Oleodinamica

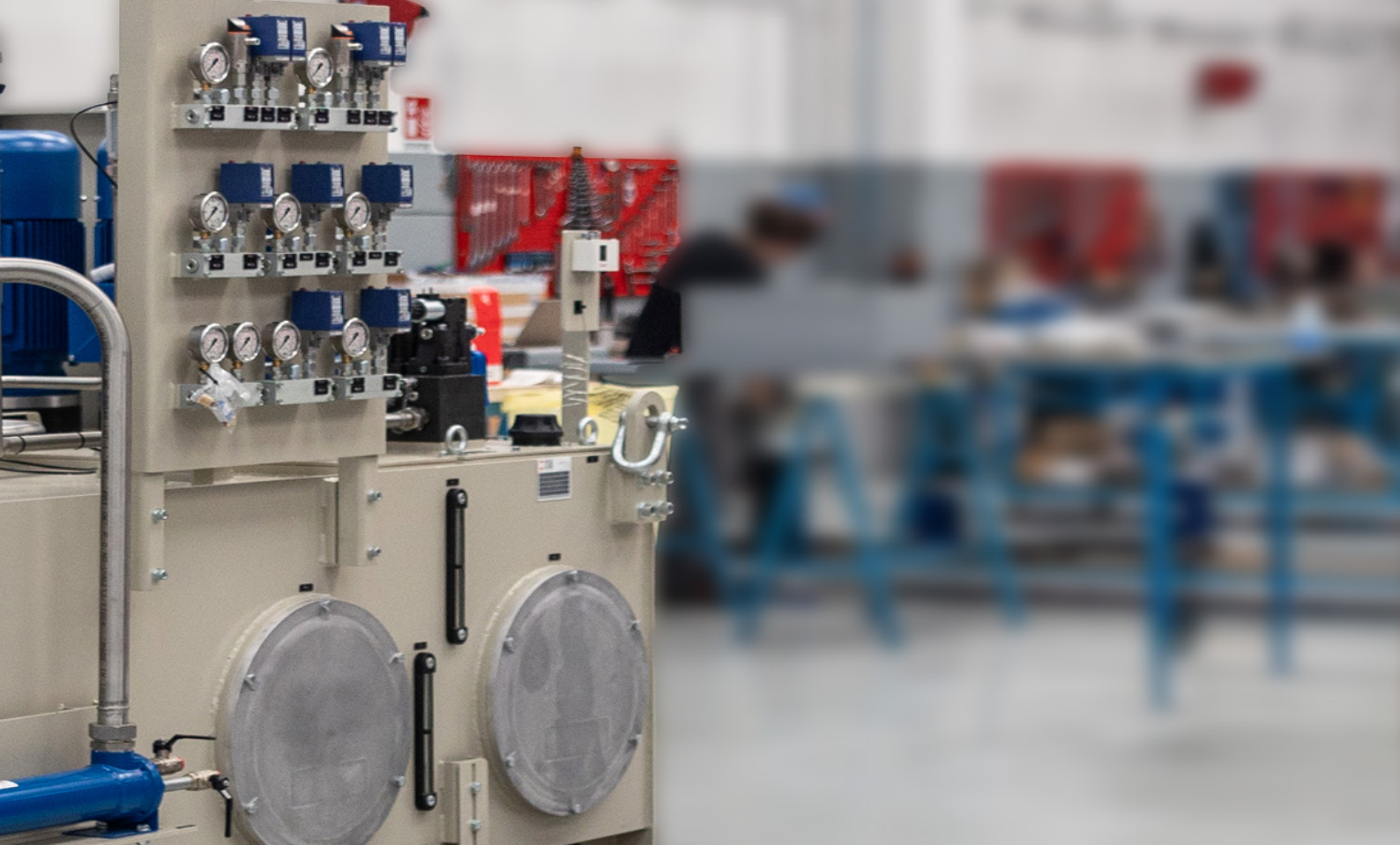
Il Gruppo Metal Work Service è costituito da società commerciali, controllate da Metal Work, primaria azienda italiana operante nel settore dell'automazione industriale.

Dislocate nelle città italiane a più alta concentrazione industriale, le società Metal Work Service sono state costituite con l'obiettivo primario di diventare un preciso punto di riferimento dei costruttori e degli utilizzatori finali che necessitino di automazione industriale.

La Divisione Oleodinamica nasce dalla specifica esperienza trentennale di alcune società del gruppo.

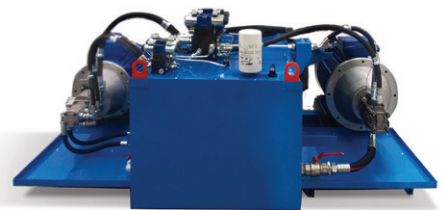
Oggi l'analisi dei problemi tecnici, lo studio delle esigenze dei clienti, la fattibilità, l'offerta commerciale, l'assistenza vengono gestiti in un centro unico: specialisti del settore affiancano la forza vendita per garantire dall'idea al progetto, dalla costruzione al collaudo, dall'assistenza alla documentazione tecnica una piena soddisfazione del cliente nel rigoroso rispetto delle normative vigenti.





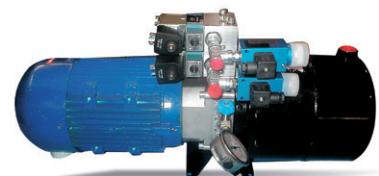
Centrali

Progettazione e realizzazione di Centrali Oleodinamiche con serbatoi da 15 a 10000 lt, con pompe ingranaggi, palette, a pistoni portata variabile con regolatore proporzionale di portata e pressione. Motori elettrici da 0,37 kw a 132 kw standard e con Inverter.



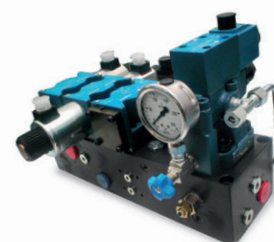
Minicentraline

Realizzazione di Minicentraline in D.C. e A.C. da 0,25 kw a 3 kw, pompe da 0,5 a 11 lt/min e serbatoi cilindrici e rettangolari.



Manifold

Blocchi idraulici assemblati, progettati con sistema CAD 3D e controllo automatico delle interferenze.



Metal Work Service

Metal Work Service fa parte del Gruppo Metal Work
via Segni, 5-7-9 25062 Concesio (Brescia) - Italy - www.metalworkservice.com